

## 空の旅をよりスムーズで快適に これで安心！ジェットスター搭乗者必見の事前準備スマートテクを伝授 WEB ムービー「Good Travel, No Trouble」公開

URL: <http://www.jetstar.com/jp/ja/help/articles/before-you-travel>

ジェットスター・ジャパン株式会社(本社:千葉県成田市、代表取締役会長:片岡優、以下:ジェットスター)は、本日、ご予約からご搭乗までの過程の中でお客様からのお問い合わせの多かった項目をコミカルなアニメでシーン別にまとめたWEB ムービー「Good Travel, No Trouble」を公開しました。

ジェットスターはこれまでも「より多くのお客様に、低運賃で安心・安全な楽しい空の旅をしていただきたい」という思いから、ジェットスターカスタマーパネル\*を開設するなど、お客様の声を大切に考え、サービスを提供してきました。今回はお客様からのお問い合わせが特に多い、ご搭乗の際の4つの疑問点をわかりやすく再現し、事前にご覧いただくことで安心してご出発できるよう、WEB ムービー「Good Travel, No Trouble」を制作しました。



4つのスペシャルムービーは、機内持込手荷物の制限重量を知らない搭乗者の予想外の行動や、事前に座席指定をしなかったために離れ離れになったロミオとジュリエット、出発時間が迫る中カウンター前の列に並ぶ、サラリーマン、手荷物の預け入れ前に買い物をゆっくり楽しんだ人、という機内持込手荷物の重量、座席指定、モバイル搭乗、手荷物預け入れ締め切り時間に関する4シーンとなっています。このムービーはジェットスターのホームページ「ご予約後から出発までの準備」のページに公開しています。お客様のご搭乗前の不安や疑問を解消し、楽しい旅の始まりにするための一助となればと考えています。

ジェットスター・ジャパンは、これからもお客様の視点に立ってお客様の声により耳を傾け、さらなるサービス向上に努めてまいります。

\*お客様の声を募るオンラインコミュニティー。商品やサービスに関するご意見・ご要望を募集するものです。

## 【ムービー概要】

「Good Travel, No Trouble」ムービーURL:

<http://www.jetstar.com/jp/ja/help/articles/before-you-travel>

### ～機内持込手荷物の重量 CHECK 編～

#### ● 機内に持ち込む手荷物は 7kg まで

【ストーリー】機内持ち込み重量を知らずにやってきた彼の荷物は、1kg オーバーの 8kg！急いで彼が取った行動とは？！

【ルール】機内に持ち込めるお手荷物は、キャリーケースなどの手荷物 1 個とお手回り品 1 個の、合計 7kg までです。

詳細ページ URL: <http://www.jetstar.com/jp/ja/help/articles/carry-on-baggage>

※ビジネス旅客向け運賃「フレックス Biz」を除く



### ～座席指定編～

#### ● お好きな座席を指定できます

【ストーリー】遠くからお互いを見つめ合うロミオとジュリエットの映画の名シーン。飛行機内でも彼らの距離が近づくことはないのか……？

【ルール】窓側や通路側、同伴者と隣同士の席など、事前に好きな座席を指定できます(有料)。座席を指定されていない場合、空席に自動的に割り当てられます。

詳細ページ URL: <http://www.jetstar.com/jp/ja/help/articles/seats>



### ～スマホで楽々スムーズに搭乗編～

#### ● スマホアプリで搭乗ゲートへスムーズに！

【ストーリー】時間がないのに長蛇の列で大慌て！どうする、サラリーマン？！その時彼の目に映ったのは？

【ルール】スマホで管理可能な、印刷不要のモバイル搭乗券を利用すれば、チェックインカウンターでの搭乗手続きが必要なく、預けるお手荷物のないお客様は、空港に到着後そのまま搭乗ゲートにお進みいただけます。 ※国内線の場合のみ

詳細ページ URL: <http://www.jetstar.com/jp/ja/help/articles/can-i-use-a-mobile-boarding-pass>



### ～手荷物預け時間編～

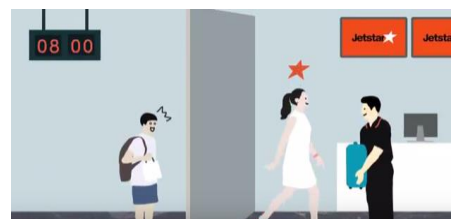
#### ● 手荷物のお預けは出発時刻の 30 分前まで

【ストーリー】ルンルン気分で空港に到着！まだ時間があるからと土産店に寄り道してから、カウンターへ。さて荷物を預けようと思ったら……。

【ルール】チェックインカウンターでの手荷物お預けは、出発 30 分前までです。

※国内線の場合

詳細ページ URL: <http://www.jetstar.com/jp/ja/help/articles/checking-in>



### 【ジェットスター・ジャパンについて】

「日本の空、世界の空を、もっと身近に。」をビジョンとして掲げ、2012年7月より東京(成田)、大阪(関西)、札幌(新千歳)、福岡、沖縄(那覇)に就航し日本国内線の運航を開始しました。その後、名古屋(中部)、大分、鹿児島、松山、高松、熊本へと国内の就航地を広げたのち、2015年2月の香港線の開設を皮切りに同年11月の台北線、2016年3月のマニラ線と国際路線網を拡充しています。また、2017年6月から日本のLCCとして初めて成田と上海(浦東)を結びます。現在、エアバスA320型機を21機保有し、日本国内最大のLCC※として国内外14都市、24路線で1日約100便を運航しています。

<http://www.jetstar.com>

※国内線路線数(2017年4月現在)

